



ANTİS Makine İmalat İthalat İhracat Pazarlama Sanayi ve Ticaret Limited Şirketi

CELAL COŞKUN
MAKİNE MÜHENDİSİ

ANTİS MAKİNE İmalat İthalat Pazarlama San. ve Tic. Ltd. Şirketi çeşitli mekanik parçaların tasarımı ve hassas mekanik talaşlı imalatını yaparak sanayiye hizmet vermek amacıyla 2013 yılında kurulmuştur.

Firmamız deneyimli kadrosu, üretim kabiliyetleri ve kaliteden ödün vermeyen sistemiyle Havacılık, Savunma ve Otomotiv sektörlerine destek olmayı amaç edinmiştir. Özellikle savunma ve havacılık sanayinde tecrübeli bir ekiple yola çıkan firmamız yaptığı ve yapacağı doğru yatırımlarla kısa sürede gelişip büyüyeceğini ve ana sanayile stratejik ortaklıklar kuracağını öngörebilmektedir.

Kuruluş yılı 2013 olan firmamızın ekip üyeleri uzun süredir sektörün içinde aktif olarak yer almaktadır. Bu sebeple sanayiden gelecek talepleri en kısa ve en doğru çözüm yollarıyla başarılı bir şekilde sonuca ulaştırmak firmamızın en önemli taahhüdüdür.

HAKKIMIZDA



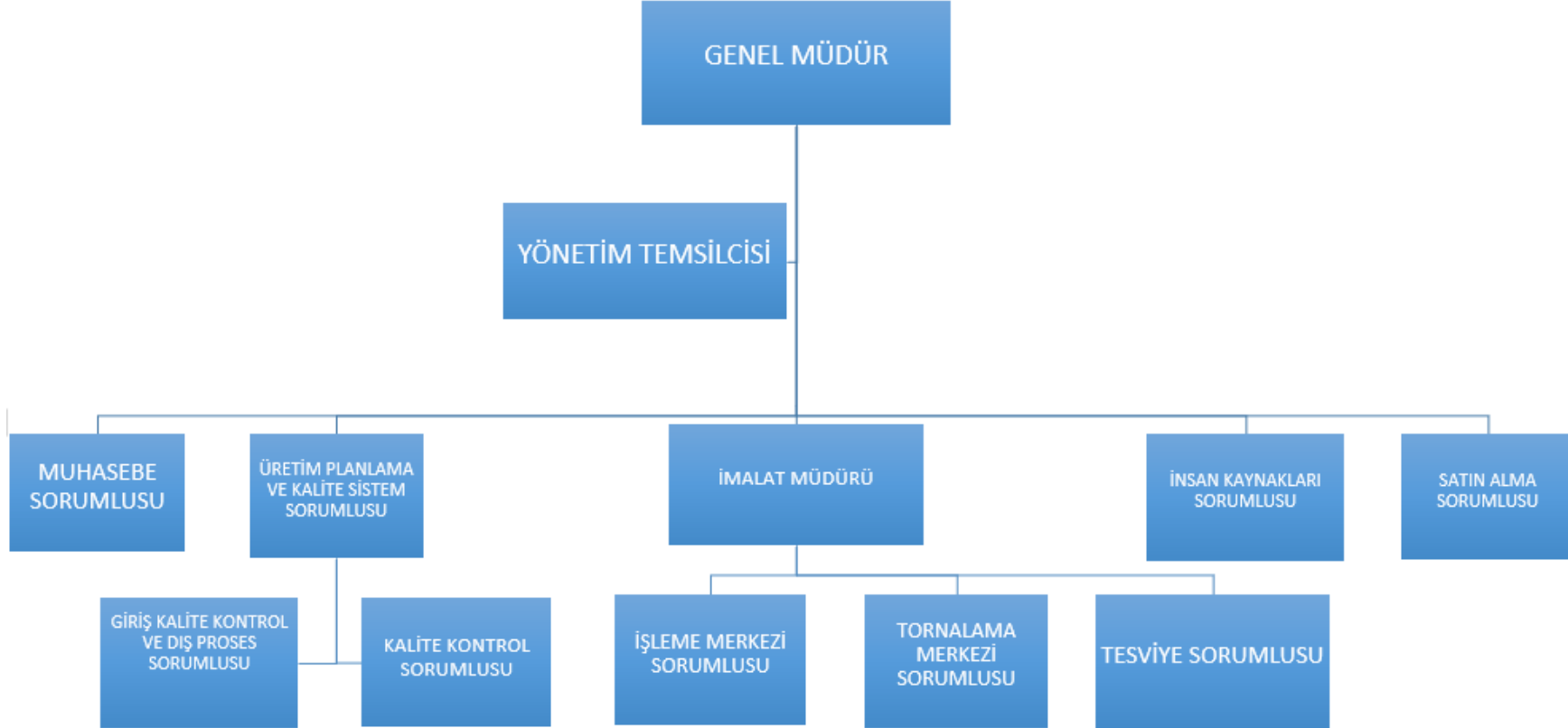
VİZYONUMUZ

Savunma ve Havacılık sektöründe kaliteli ürün ve hizmet sağlayan , müşteri memnuniyeti odaklı bir kurum olmanın yanısıra kendi özgün ürünleriyle sanayide lider bir kuruluş olarak yer almaktır.

MİSYONUMUZ

Müşterimizin beklentilerine , kuruluşumuzda Kalite Yönetim Sistemi'nin etkinliğinin sürekli iyileştirilerek , alanında uzman personelimizle , yasal gereklilikler çerçevesinde , kaliteli ve zamanında üstün nitelikli ürün ve hizmete dönüştürerek ana yüklenicilerin güven duyduğu stratejik ortakları olarak sanayiye hizmet vermektir.

ORGANİZASYON ŞEMAMIZ



**M
A
K
İ
N
A

P
A
R
K
U
R
U**

ÜRETİM TEZGAHLARI	ADET
MAZAK VARIAXIS i-700 (5 Eksen Simultane)	2
SPINNER MVC-1000 A (4 Eksen Simultane)	2
BRIDGEPORT GX-1300 (3 Eksen)	1
UZAY-280 Testere	1
SPINNER TC800 (4 Eksen Cnc Torna)	1
SPINNER TC600 (4 Eksen Cnc Torna)	1
SPINNER VC1150 (4 Eksen Simultane)	1
Lazer Markalama Cihazı	1

ÖZEL KALİTE EKİPMANLARI

CİHAZ TİPİ	ADET
CMM ÖLÇÜM CİHAZI (ZEISS G2 700/1000/600mm)	1
MİKROMETRE SETİ (0/150MM)	6
DİJİTAL MİHENGİR	1
BOWERS HOLEMATIC BORE GAUGE İÇ ÇAP MİKROMETRESİ 6- 100 MM	1
STARRETT HE400 PROFİL PROJEKSİYON CİHAZI	1

CMM ÖLÇÜM CİHAZI (ZIESS G2 700/1000/600)



Model Yılı	2013
Kontrol	Calypso
XxYxZ	700x1000x600mm
Ölçme Hassasiyeti	MPE_E = (1.8 + L/300)µm, MPE_P = 1.8µm

PROFİL PROJeksiYON ÖLÇÜM CİHAZI

STARRETT HE400



Model Yılı	2022
Ekran Çapı	400 mm
X-Y Ölçüm Aralığı	250 x 100 mm
Çalışma Tablası	475 x 120 mm
Maksimum Yük Kapasitesi	25 kg

MAZAK VARIAXIS i-700 (5 Eksen Simultane)



Origin	
Model Yılı	2017
Maksimum İş Parçası Ölçüsü	850 mm
Maksimum İş Parçası Boyu	500 mm
İş Mili Motor Gücü	35 kw
İş Mili Devri	18.000 rpm
Magazin Sayısı	30
Numerik Kontrol Ünitesi	Mazatrol
Tablo Çapı	X. 630 mm Y. 1100 mm Z. 600mm
Tezgah Ağırlığı	16.000 kg
Eksen Sayısı	5 eksen

CNC DİK İŞLEME MERKEZİ

SPINNER MVC-1000 A (4 Eksen Simultane)



Model Yılı	2014
Üretici	Spinner
Kontrol Ünitesi	SIEMENS 840D SL
XxYxZ	1000x500x570 mm
Tabla Ebatları	1200x500 mm
Max. Tabla Yüğü	800 kg
Boş Eksen İlerleme Hızı	42 m/dk
T Slot	16 mm
İş Mili Motor Gücü	18,5 Kw
Takım Sayısı	24
Takım Deęiřtirme Süresi	2,5 sn.
Divizör (4. Eksen)	Tanshing MRNC-255

CNC DİK İŞLEME MERKEZİ SPINNER VC1150 (4 Eksen)



Origin	
Model Yılı	2022
Üretici	SPINNER
Kontrol Ünitesi	SIEMENS
XxYxZ	1150x620x635 mm
Tabla Ebatları	1425x700 mm
Max. Tabla Yüğü	1500 kg
Boş Eksen İlerleme Hızı	36 meters/min.
T Slot	18 mm
İş Mili Motor Gücü	29 Kw
Takım Sayısı	32
Takım Deęiřtirme Süresi	4,5 sn.
Tork	200 Nm

CNC DİK İŞLEME MERKEZİ

BRIDGEPORT GX-1300 (3 Eksen)



Origin	
Model Yılı	2017
Üretici	Bridgeport
Kontrol Ünitesi	Fanuc i Series GX
XxYxZ	1300x700x635 mm
Tabla Ebatları	1425x700 mm
Max. Tabla Yüğü	1500 kg
Boş Eksen İlerleme Hızı	36 meters/min.
T Slot	18 mm
İş Mili Motor Gücü	26 Kw
Takım Sayısı	30
Takım Deęiřtirme Süresi	4,5 sn.
Tork	141 Nm

CNC TORNALAMA MERKEZİ

SPINNER TC800-77 (4 EKSEN X-Y-Z-C)



Origin	
Model Yılı	2020
Üretici	SPINNER
Kontrol Ünitesi	Siemens
XxYxZ	400x50x800 mm
Eksen Hareketleri X/Y (Option)/Z	X 360 / Y (+65-55) / Z 900 m/dak
Max. Çevirme Çapı	Ø 800 mm
Max.Tornalama Çapı	Ø 500 mm.
Max.Çubuk İşleme Çapı	Ø 78 mm
İş Mili Motor Gücü	30 Kw
Takım Sayısı	12
Ayna Çapı	210 mm
Tork	930 Nm

CNC TORNALAMA MERKEZİ

SPINNER TC600 (4 EKSEN X-Y-Z-C)



Origin	
Model Yılı	2021
Üretici	SPINNER
Kontrol Ünitesi	Siemens
XxYxZ	400x50x800 mm
Eksen Hareketleri X/Y (Option)/Z	X 360 / Y (+65-55) / Z 900 m/dak
Max. Çevirme Çapı	Ø 600 mm
Max.Tornalama Çapı	Ø 400 mm.
Max.Çubuk İşleme Çapı	Ø 65 mm -Ø85- mm
İş Mili Motor Gücü	30 Kw
Takım Sayısı	12
Ayna Çapı	210 mm
Tork	930 Nm

LAZER MARKALAMA CİHAZI



Firmamız bünyesinde bulunan lazer markalama cihazı ile müşteri isterleri doğrultusunda lazer markalama yapabilmekteyiz.

ÜRETİM ALANIMIZ

Üretim alanımız;

Kapalı Alan

820 m² zemin + 200 m² idari bina olmak üzere toplam 1020 m²'dir.

Açık Alan

480 m²

Toplam Arsa Zemini

1500 m² alan üzerine kuruludur.



Firmamız 2013 yılı başlarında kurulan firmamız savunma sanayiine hizmet etmektedir.

Faaliyet gösterdiğimiz alanlar ve toleranslarımız:

- Hassas Mekanik Talaşlı İmalat konusunda uzmanlaşmış olarak;
 - ✓ Çelik, Alüminyum, Bakır, Magnezyum ve Titanyum İşleme
 - ✓ 5 eksen konum toleransı olarak 0,02 mm
 - ✓ Torna çap toleransı $\pm 0,005$ mm
 - ✓ CMM ile ölçüm kabiliyeti
 - ✓ 5 eksen işleme kabiliyeti
- Prototip çalışmaları;
 - ✓ Mekanik tasarım, üretim ve montaj.
- Sac ve levha delme kesme kalıp tasarımı ve imalatı,

KALİTE POLİTİKAMIZ

ANTİS MAKİNE İmalat İthalat Pazarlama San. ve Tic. Ltd. Şirketi müşteri memnuniyeti odaklı sanayide lider bir kurum olmayı hedefleyen bir firma olarak vazgeçilmez adımın kaliteli mal ve hizmet sunmak olduğunun farkındadır. Firmamızda kalite, her zaman ilk adım olup üretimin başlangıcından müşteriye son ürün teslim edilinceye kadar kontrollü şekilde devam etmektedir.

Firmamızda uygulanan her üretim adımı bir sonrakine geçerken kalitesini ve izlenilebilirliğini aktarmaktadır. Böylece her problem zamanında tespit edilmektedir. Firmamız bünyesindeki her personel temelinde kalite kontrolden kendisini sorumlu hisseder. İlgili sistem eş zamanlı olarak üretim adımlarının kalitesini iyileştirmeye ve geliştirmeye olanak sağlamaktadır.

Firmamızın kalite politikası, temelinde iş güvenliğini ve doğal çevreye saygıyı benimsemektedir. Bu sayede kaliteli ürünü sunarken çalışan ve müşteri memnuniyetini en üst seviyede tutmayı hedeflemektedir.

Kalite politikamızı eksiksiz uygularken sürekli gelişim ve iyileştirmede katılım sağlamak ve personelimizi bu yönde teşvik ederek eğitimlerini sağlamak öncül hedefimizdir. Daima en iyiyi, en kısa zamanda en hatasız şekilde ve en uygun fiyata müşterimize sunmak kalite politikamız ve taahhüdümüzdür.



AS9100 REV-D SERTİFİKASI İÇİN
ÇALIŞMALARIMIZ SÜRMEKTEDİR.

ONAYLI TEDARİKÇİSİ OLDUĞUMUZ MÜŞTERİLERİMİZ



aselsan



HEDEF MÜŞTERİLERİMİZ



TUSAŞ MOTOR SANAYİİ A.Ş.
TUSAŞ ENGINE INDUSTRIES, INC.



AIRBUS



MAKİNE PARKIMIZ



MAKİNE PARKIMIZ



İLETİŞİM BİLGİLERİMİZ



Celal COŞKUN

Makine Mühendisi

Genel Müdür

Cep Telefonu : 0533 551 6329

E-Mail: celal@antismakine.com